

FICHE Les Echelles 3



LOCALISATION

Commune	Les Echelles
Lieu dit	Parking cite admin
Altitude en m	384
Latitude	45,4373
Longitude	5,7482

CARACTERISTIQUES GENERALES

Type de point d'eau	Fontaine
Epoque de construction	
Nom officiel du monument	
Nom d'usage si différent	
Matériaux de construction	
Toit	
Matériaux sol	

CARACTERISTIQUES DETAILLEES

Contrôle de l'arrivée d'eau	oui
Débit <i>constant ou saisonnier</i>	saisonnier
Provenance	source
Potabilité	non
Faune et flore visible aux abords	
Etat sanitaire apparent	mauvais
Aménagements <i>Accès au public, fleurissement ..</i>	
Inscriptions visibles	
Etat apparent du monument	mauvais
Travaux de restauration prévus	
Intérêt <i>touristique, utilitaire, historique</i>	historique utilitaire

USAGES

Usages connus du passé	
Usages actuels	

INFORMATIONS COMPLEMENTAIRES ET ANECDOTES

--

FICHE Les Echelles 4



LOCALISATION

Commune	Les Echelles
Lieu dit	Salle des fetes
Altitude en m	393
Latitude	45,4398
Longitude	5,7480

CARACTERISTIQUES GENERALES

Type de point d'eau	Lavoir
Epoque de construction	
Nom officiel du monument	
Nom d'usage si différent	
Matériaux de construction	
Toit	
Matériaux sol	

CARACTERISTIQUES DETAILLEES

Contrôle de l'arrivée d'eau	oui
Débit <i>constant ou saisonnier</i>	constant
Provenance	source
Potabilité	non
Faune et flore visible aux abords	
Etat sanitaire apparent	mauvais
Aménagements <i>Accès au public, fleurissement ..</i>	
Inscriptions visibles	
Etat apparent du monument	bon
Travaux de restauration prévus	
Intérêt <i>touristique, utilitaire, historique</i>	historique utilitaire



USAGES

Usages connus du passé	
Usages actuels	

INFORMATIONS COMPLEMENTAIRES ET ANECDOTES

--	--



FICHE Les Marches 1



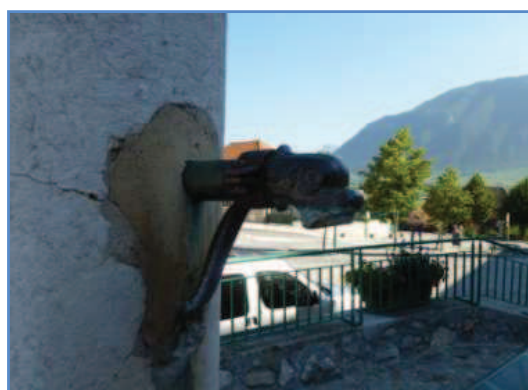
LOCALISATION	
Commune	Les Marches
Lieu dit	Centre village
Altitude en m	340
Latitude	45,4983
Longitude	6,0007

CARACTERISTIQUES GENERALES	
Type de point d'eau	bassin
Epoque de construction	contemporain
Nom officiel du monument	
Nom d'usage si différent	
Matériaux de construction	pierre taillée
Toit	non
Matériaux sol	pierre taillée

CARACTERISTIQUES DETAILLEES	
Contrôle de l'arrivée d'eau	non
Débit <i>constant ou saisonnier</i>	aucun
Provenance	
Potabilité	non indiqué
Faune et flore visible aux abords	
Etat sanitaire apparent	
Aménagements <i>Accès au public, fleurissement ..</i>	
Inscriptions visibles	
Etat apparent du monument	bon
Travaux de restauration prévus	
Intérêt <i>touristique, utilitaire, historique</i>	historique

USAGES	
Usages connus du passé	
Usages actuels	décoration

INFORMATIONS COMPLEMENTAIRES ET ANECDOTES
Les bassins encore en eau sont rares dans la commune. Beaucoup ont été détruits ou alors sont situés sur des propriétés privées.



FICHE Les Marches 2



LOCALISATION

Commune	Les Marches
Lieu dit	Maison de retraite
Altitude en m	340
Latitude	45,4971
Longitude	6,0033

CARACTERISTIQUES GENERALES

Type de point d'eau	bassin
Epoque de construction	contemporain
Nom officiel du monument	
Nom d'usage si différent	
Matériaux de construction	pierre taillée béton
Toit	non
Matériaux sol	

CARACTERISTIQUES DETAILLEES

Contrôle de l'arrivée d'eau	oui
Débit <i>constant ou saisonnier</i>	perenne
Provenance	réseau
Potabilité	non indiqué
Faune et flore visible aux abords	fleuri
Etat sanitaire apparent	bon
Aménagements <i>Accès au public, fleurissement ..</i>	
Inscriptions visibles	
Etat apparent du monument	bon
Travaux de restauration prévus	
Intérêt <i>touristique, utilitaire, historique</i>	utilitaire

USAGES

Usages connus du passé	consommation arrosage
Usages actuels	arrosage



INFORMATIONS COMPLEMENTAIRES ET ANECDOTES

Les bassins encore en eau sont rares dans la commune. Beaucoup ont été détruits ou alors sont situés sur des propriétés privées.

FICHE Les Marches 3



LOCALISATION

Commune	Les Marches
Lieu dit	Rue C. Costa
Altitude en m	340
Latitude	45,4978
Longitude	6,002

CARACTERISTIQUES GENERALES

Type de point d'eau	bassin
Epoque de construction	contemporain
Nom officiel du monument	
Nom d'usage si différent	
Matériaux de construction	béton
Toit	contre une façade
Matériaux sol	béton

CARACTERISTIQUES DETAILLEES

Contrôle de l'arrivée d'eau	non
Débit <i>constant ou saisonnier</i>	aucun
Provenance	
Potabilité	non indiqué
Faune et flore visible aux abords	
Etat sanitaire apparent	
Aménagements <i>Accès au public, fleurissement ..</i>	
Inscriptions visibles	
Etat apparent du monument	bon
Travaux de restauration prévus	
Intérêt <i>touristique, utilitaire, historique</i>	

USAGES

Usages connus du passé	consommation arrosage
Usages actuels	aucun

INFORMATIONS COMPLEMENTAIRES ET ANECDOTES

Les bassins encore en eau sont rares dans la commune. Beaucoup ont été détruits ou alors sont situés sur des propriétés privées.



FICHE Les Marches 4



LOCALISATION

Commune	Les Marches
Lieu dit	Chemin de Ternavet
Altitude en m	310
Latitude	45,5056
Longitude	5,9892

CARACTERISTIQUES GENERALES

Type de point d'eau	bassin
Epoque de construction	contemporain
Nom officiel du monument	
Nom d'usage si différent	
Matériaux de construction	béton
Toit	non
Matériaux sol	béton

CARACTERISTIQUES DETAILLEES

Contrôle de l'arrivée d'eau	non
Débit <i>constant ou saisonnier</i>	aucun
Provenance	
Potabilité	non indiqué
Faune et flore visible aux abords	fleuri
Etat sanitaire apparent	
Aménagements <i>Accès au public, fleurissement ..</i>	
Inscriptions visibles	
Etat apparent du monument	bon
Travaux de restauration prévus	
Intérêt <i>touristique, utilitaire, historique</i>	



USAGES

Usages connus du passé	consommation arrosage
Usages actuels	décoration

INFORMATIONS COMPLEMENTAIRES ET ANECDOTES

Les bassins encore en eau sont rares dans la commune. Beaucoup ont été détruits ou alors sont situés sur des propriétés privées. Celui-ci a été converti en bac à fleurs. Bouche incendie à proximité.



FICHE Merlas



LOCALISATION	
Commune	Merlas
Lieu dit	Le Bourg
Altitude en m	400
Latitude	45.4447
Longitude	5.6641

CARACTERISTIQUES GENERALES	
Type de point d'eau	Bassin
Epoque de construction	XIXe
Nom officiel du monument	
Nom d'usage si différent	
Matériaux de construction	pierre
Toit	charpente bois tuiles
Matériaux sol	dallage

CARACTERISTIQUES DETAILLEES	
Contrôle de l'arrivée d'eau	non
Débit <i>constant ou saisonnier</i>	constant
Provenance	
Potabilité	indication eau non potable
Faune et flore visible aux abords	lière
Etat sanitaire apparent	mauvaisesbon
Aménagements <i>Accès au public, fleurissement ..</i>	affichage
Inscriptions visibles	non
Etat apparent du monument	bon
Travaux de restauration prévus	
Intérêt <i>touristique, utilitaire, historique</i>	utilitaire touristique historique

USAGES	
Usages connus du passé	consommation lavoir
Usages actuels	arrosage décoration

INFORMATIONS COMPLEMENTAIRES ET ANECDOTES



FICHE Meylan 1



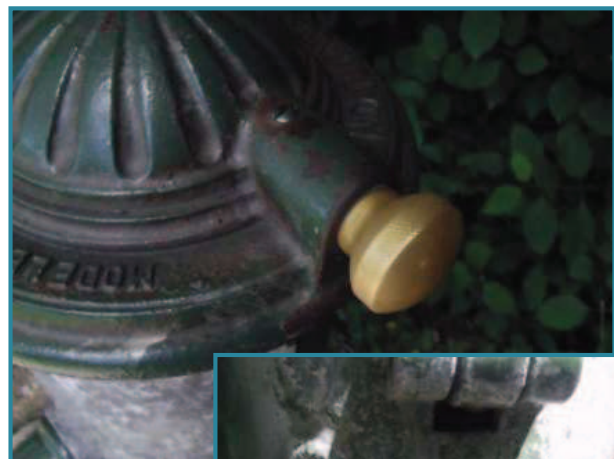
LOCALISATION	
Commune	Meylan
Lieu dit	
Altitude en m	220
Latitude	45.2094
Longitude	5.7769

CARACTERISTIQUES GENERALES	
Type de point d'eau	Fontaine
Epoque de construction	
Nom officiel du monument	
Nom d'usage si différent	
Matériaux de construction	enduits peints acier metal peint
Toit	non
Matériaux sol	ciment dallage

CARACTERISTIQUES DETAILLEES	
Contrôle de l'arrivée d'eau	bouton à tourner
Débit <i>constant ou saisonnier</i>	constant
Provenance	
Potabilité	Non indiqué mais l'eau est consommée
Faune et flore visible aux abords	bosquet entretenu
Etat sanitaire apparent	bonbon
Aménagements <i>Accès au public, fleurissement ..</i>	non
Inscriptions visibles	non
Etat apparent du monument	bon
Travaux de restauration prévus	non
Intérêt <i>touristique, utilitaire, historique</i>	utilitaire

USAGES	
Usages connus du passé	
Usages actuels	consommation

INFORMATIONS COMPLEMENTAIRES ET ANECDOTES



FICHE Meylan 2



LOCALISATION

Commune	Meylan
Lieu dit	
Altitude en m	220
Latitude	45.2058
Longitude	5.7727

CARACTERISTIQUES GENERALES

Type de point d'eau	Fontaine
Epoque de construction	
Nom officiel du monument	
Nom d'usage si différent	
Matériaux de construction	ciment
Toit	non
Matériaux sol	ciment trottoir

CARACTERISTIQUES DETAILLEES

Contrôle de l'arrivée d'eau	bouton poussoir
Débit <i>constant ou saisonnier</i>	information inconnue
Provenance	
Potabilité	Non indiqué
Faune et flore visible aux abords	mousse lierre
Etat sanitaire apparent	mauvais odeur nauséabonde détritusbou
Aménagements <i>Accès au public, fleurissement ..</i>	non
Inscriptions visibles	non
Etat apparent du monument	bon
Travaux de restauration prévus	
Intérêt <i>touristique, utilitaire, historique</i>	utilitaire

USAGES

Usages connus du passé	
Usages actuels	nettoyage lié aux activités du marché

INFORMATIONS COMPLEMENTAIRES ET ANECDOTES



FICHE Meylan 3



LOCALISATION

Commune	Meylan
Lieu dit	
Altitude en m	220
Latitude	45.2047
Longitude	5.7252

CARACTERISTIQUES GENERALES

Type de point d'eau	Fontaine
Epoque de construction	
Nom officiel du monument	
Nom d'usage si différent	
Matériaux de construction	acier peint
Toit	non
Matériaux sol	dallage grille

CARACTERISTIQUES DETAILLEES

Contrôle de l'arrivée d'eau	bouton à tourner
Débit constant ou saisonnier	information inconnue
Provenance	
Potabilité	Non indiqué mais l'eau est consommée
Faune et flore visible aux abords	herbe
Etat sanitaire apparent	bonbon
Aménagements Accès au public, fleurissement ..	non
Inscriptions visibles	ets Bayard Lyon
Etat apparent du monument	bon
Travaux de restauration prévus	
Intérêt touristique, utilitaire, historique	touristique utilitaire



USAGES

Usages connus du passé	
Usages actuels	consommation

INFORMATIONS COMPLEMENTAIRES ET ANECDOTES

--

FICHE Myans 1



LOCALISATION	
Commune	Myans
Lieu dit	Pierre Hachée
Altitude en m	330
Latitude	45,5069
Longitude	5,9819

CARACTERISTIQUES GENERALES	
Type de point d'eau	bassin
Epoque de construction	contemporain
Nom officiel du monument	
Nom d'usage si différent	fontana pourria
Matériaux de construction	béton
Toit	non
Matériaux sol	béton

CARACTERISTIQUES DETAILLEES	
Contrôle de l'arrivée d'eau	non
Débit <i>constant ou saisonnier</i>	aucun
Provenance	
Potabilité	indication eau non contrôlée
Faune et flore visible aux abords	
Etat sanitaire apparent	
Aménagements <i>Accès au public, fleurissement ..</i>	
Inscriptions visibles	
Etat apparent du monument	bon
Travaux de restauration prévus	
Intérêt <i>touristique, utilitaire, historique</i>	

USAGES	
Usages connus du passé	consommation arrosage
Usages actuels	aucun

INFORMATIONS COMPLEMENTAIRES ET ANECDOTES
Les bassins encore en eau sont rares dans la commune. Beaucoup ont été détruits ou alors sont situés sur des propriétés privées.



FICHE Myans 2



LOCALISATION

Commune	Myans
Lieu dit	Caspienne
Altitude en m	350
Latitude	45,5101
Longitude	5,9817

CARACTERISTIQUES GENERALES

Type de point d'eau	bassin
Epoque de construction	contemporain
Nom officiel du monument	
Nom d'usage si différent	
Matériaux de construction	béton
Toit	contre une façade
Matériaux sol	béton

CARACTERISTIQUES DETAILLEES

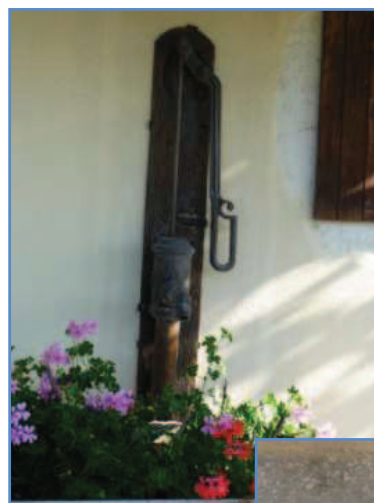
Contrôle de l'arrivée d'eau	oui
Débit <i>constant ou saisonnier</i>	aucun
Provenance	
Potabilité	non indiqué
Faune et flore visible aux abords	fleuri
Etat sanitaire apparent	
Aménagements <i>Accès au public, fleurissement ..</i>	
Inscriptions visibles	1918
Etat apparent du monument	bon
Travaux de restauration prévus	
Intérêt <i>touristique, utilitaire, historique</i>	historique

USAGES

Usages connus du passé	consommation arrosage
Usages actuels	décoration

INFORMATIONS COMPLEMENTAIRES ET ANECDOTES

Les bassins encore en eau sont rares dans la commune. Beaucoup ont été détruits ou alors sont situés sur des propriétés privées. C'est le cas de celui-ci (photo prise depuis la voie publique).



FICHE Myans 3



LOCALISATION

Commune	Myans
Lieu dit	Place Notre Dame de Myans
Altitude en m	340
Latitude	45,5149
Longitude	5,9871

CARACTERISTIQUES GENERALES

Type de point d'eau	Point d'eau
Epoque de construction	contemporain
Nom officiel du monument	
Nom d'usage si différent	
Matériaux de construction	Pierre taillée
Toit	non
Matériaux sol	Pierre taillée

CARACTERISTIQUES DETAILLEES

Contrôle de l'arrivée d'eau	oui
Débit <i>constant ou saisonnier</i>	pérenne
Provenance	réseau
Potabilité	non indiqué mais l'eau est consommée
Faune et flore visible aux abords	
Etat sanitaire apparent	bon
Aménagements <i>Accès au public, fleurissement ..</i>	
Inscriptions visibles	
Etat apparent du monument	bon
Travaux de restauration prévus	
Intérêt <i>touristique, utilitaire, historique</i>	utilitaire

USAGES

Usages connus du passé	consommation
Usages actuels	consommation

INFORMATIONS COMPLEMENTAIRES ET ANECDOTES

--



FICHE Myans 4



LOCALISATION

Commune	Myans
Lieu dit	Notre Dame de Myans
Altitude en m	340
Latitude	45,5145
Longitude	5,9876

CARACTERISTIQUES GENERALES

Type de point d'eau	bénitier
Epoque de construction	contemporain
Nom officiel du monument	
Nom d'usage si différent	
Matériaux de construction	béton
Toit	contre l'église
Matériaux sol	béton

CARACTERISTIQUES DETAILLEES

Contrôle de l'arrivée d'eau	oui
Débit <i>constant ou saisonnier</i>	aucun
Provenance	
Potabilité	non indiqué
Faune et flore visible aux abords	
Etat sanitaire apparent	
Aménagements <i>Accès au public, fleurissement ..</i>	
Inscriptions visibles	
Etat apparent du monument	bon
Travaux de restauration prévus	
Intérêt <i>touristique, utilitaire, historique</i>	historique

USAGES

Usages connus du passé	rites religieux
Usages actuels	aucun

INFORMATIONS COMPLEMENTAIRES ET ANECDOTES

--



FICHE Pommier la placette 1



LOCALISATION

Commune	Pommier la placette
Lieu dit	col de la placette
Altitude en m	628
Latitude	45,3316
Longitude	5,6524

CARACTERISTIQUES GENERALES

Type de point d'eau	Fontaine
Epoque de construction	
Nom officiel du monument	
Nom d'usage si différent	
Matériaux de construction	
Toit	
Matériaux sol	

CARACTERISTIQUES DETAILLEES

Contrôle de l'arrivée d'eau	oui
Débit <i>constant ou saisonnier</i>	saisonnier
Provenance	source
Potabilité	oui
Faune et flore visible aux abords	
Etat sanitaire apparent	bon
Aménagements <i>Accès au public, fleurissement ..</i>	
Inscriptions visibles	
Etat apparent du monument	bon
Travaux de restauration prévus	
Intérêt <i>touristique, utilitaire, historique</i>	utilitaire

USAGES

Usages connus du passé	
Usages actuels	

INFORMATIONS COMPLEMENTAIRES ET ANECDOTES

--

FICHE Pommier la placette 2



LOCALISATION	
Commune	Pommier la placette
Lieu dit	Ancienne église
Altitude en m	513
Latitude	28,7878
Longitude	5,6582

CARACTERISTIQUES GENERALES	
Type de point d'eau	Bassin
Epoque de construction	
Nom officiel du monument	
Nom d'usage si différent	
Matériaux de construction	
Toit	
Matériaux sol	

CARACTERISTIQUES DETAILLEES	
Contrôle de l'arrivée d'eau	oui
Débit <i>constant ou saisonnier</i>	saisonnier
Provenance	source
Potabilité	oui
Faune et flore visible aux abords	
Etat sanitaire apparent	bon
Aménagements <i>Accès au public, fleurissement ..</i>	
Inscriptions visibles	
Etat apparent du monument	bon
Travaux de restauration prévus	
Intérêt <i>touristique, utilitaire, historique</i>	historique

USAGES	
Usages connus du passé	
Usages actuels	

INFORMATIONS COMPLEMENTAIRES ET ANECDOTES



FICHE Pommier la placette 3



LOCALISATION

Commune	Pommier la placette
Lieu dit	l'ayat
Altitude en m	628
Latitude	45,3316
Longitude	5,6524

CARACTERISTIQUES GENERALES

Type de point d'eau	Bassin
Epoque de construction	
Nom officiel du monument	
Nom d'usage si différent	
Matériaux de construction	
Toit	
Matériaux sol	

CARACTERISTIQUES DETAILLEES

Contrôle de l'arrivée d'eau	oui
Débit <i>constant ou saisonnier</i>	constant
Provenance	source
Potabilité	oui
Faune et flore visible aux abords	
Etat sanitaire apparent	bon
Aménagements <i>Accès au public, fleurissement ..</i>	
Inscriptions visibles	
Etat apparent du monument	bon
Travaux de restauration prévus	
Intérêt <i>touristique, utilitaire, historique</i>	utilitaire

USAGES

Usages connus du passé	
Usages actuels	

INFORMATIONS COMPLEMENTAIRES ET ANECDOTES

--	--



FICHE Pommier la placette 4



LOCALISATION

Commune	Pommier la placette
Lieu dit	Village
Altitude en m	537
Latitude	45,3165
Longitude	5,6601

CARACTERISTIQUES GENERALES

Type de point d'eau	Bassin
Epoque de construction	
Nom officiel du monument	
Nom d'usage si différent	
Matériaux de construction	
Toit	
Matériaux sol	

CARACTERISTIQUES DETAILLEES

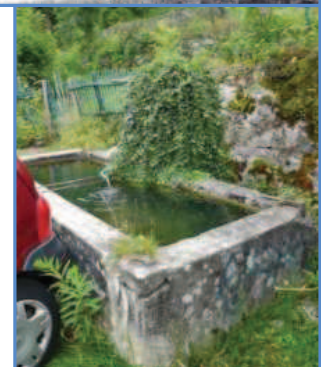
Contrôle de l'arrivée d'eau	oui
Débit <i>constant ou saisonnier</i>	saisonnier
Provenance	source
Potabilité	oui
Faune et flore visible aux abords	
Etat sanitaire apparent	bon
Aménagements <i>Accès au public, fleurissement ..</i>	
Inscriptions visibles	
Etat apparent du monument	mauvais
Travaux de restauration prévus	
Intérêt <i>touristique, utilitaire, historique</i>	utilitaire

USAGES

Usages connus du passé	
Usages actuels	

INFORMATIONS COMPLEMENTAIRES ET ANECDOTES

--	--



FICHE Pommier la placette 5



LOCALISATION

Commune	Pommier la placette
Lieu dit	Pallachere
Altitude en m	643
Latitude	45,3155
Longitude	5,6663

CARACTERISTIQUES GENERALES

Type de point d'eau	Bassin
Epoque de construction	
Nom officiel du monument	
Nom d'usage si différent	
Matériaux de construction	
Toit	
Matériaux sol	

CARACTERISTIQUES DETAILLEES

Contrôle de l'arrivée d'eau	non
Débit <i>constant ou saisonnier</i>	saisonnier
Provenance	source
Potabilité	non
Faune et flore visible aux abords	
Etat sanitaire apparent	bon
Aménagements <i>Accès au public, fleurissement ..</i>	
Inscriptions visibles	
Etat apparent du monument	mauvais
Travaux de restauration prévus	
Intérêt <i>touristique, utilitaire, historique</i>	utilitaire

USAGES

Usages connus du passé	
Usages actuels	

INFORMATIONS COMPLEMENTAIRES ET ANECDOTES

--



FICHE Pommier la placette 6



LOCALISATION

Commune	Pommier la placette
Lieu dit	reynaud
Altitude en m	781
Latitude	45,3203
Longitude	5,6710

CARACTERISTIQUES GENERALES

Type de point d'eau	Bassin
Epoque de construction	
Nom officiel du monument	
Nom d'usage si différent	
Matériaux de construction	
Toit	
Matériaux sol	

CARACTERISTIQUES DETAILLEES

Contrôle de l'arrivée d'eau	oui
Débit <i>constant ou saisonnier</i>	constant
Provenance	source privé
Potabilité	oui
Faune et flore visible aux abords	
Etat sanitaire apparent	bon
Aménagements <i>Accès au public, fleurissement ..</i>	
Inscriptions visibles	
Etat apparent du monument	bon
Travaux de restauration prévus	
Intérêt <i>touristique, utilitaire, historique</i>	utilitaire

USAGES

Usages connus du passé	
Usages actuels	

INFORMATIONS COMPLEMENTAIRES ET ANECDOTES

--	--



FICHE Pommier la placette 7



LOCALISATION

Commune	Pommier la placette
Lieu dit	cimetiere
Altitude en m	517
Latitude	45,3172
Longitude	5,6590

CARACTERISTIQUES GENERALES

Type de point d'eau	Bassin
Epoque de construction	
Nom officiel du monument	
Nom d'usage si différent	
Matériaux de construction	
Toit	
Matériaux sol	

CARACTERISTIQUES DETAILLEES

Contrôle de l'arrivée d'eau	oui
Débit <i>constant ou saisonnier</i>	constant
Provenance	source
Potabilité	oui
Faune et flore visible aux abords	
Etat sanitaire apparent	bon
Aménagements <i>Accès au public, fleurissement ..</i>	
Inscriptions visibles	
Etat apparent du monument	bon
Travaux de restauration prévus	
Intérêt <i>touristique, utilitaire, historique</i>	utilitaire

USAGES

Usages connus du passé	
Usages actuels	

INFORMATIONS COMPLEMENTAIRES ET ANECDOTES

--	--



FICHE Pommier la placette 8



LOCALISATION

Commune	Pommier la placette
Lieu dit	Mairie
Altitude en m	504
Latitude	45,3167
Longitude	5,6577

CARACTERISTIQUES GENERALES

Type de point d'eau	Point d'eau
Epoque de construction	
Nom officiel du monument	
Nom d'usage si différent	
Matériaux de construction	
Toit	
Matériaux sol	

CARACTERISTIQUES DETAILLEES

Contrôle de l'arrivée d'eau	oui
Débit <i>constant ou saisonnier</i>	constant
Provenance	source
Potabilité	oui
Faune et flore visible aux abords	
Etat sanitaire apparent	bon
Aménagements <i>Accès au public, fleurissement ..</i>	
Inscriptions visibles	
Etat apparent du monument	bon
Travaux de restauration prévus	
Intérêt <i>touristique, utilitaire, historique</i>	utilitaire

USAGES

Usages connus du passé	
Usages actuels	

INFORMATIONS COMPLEMENTAIRES ET ANECDOTES

--

FICHE Proveyzieux 1



LOCALISATION	
Commune	Proveysieux
Lieu dit	Le Gua
Altitude en m	640
Latitude	45.2753
Longitude	5.7080

CARACTERISTIQUES GENERALES	
Type de point d'eau	Bassin
Epoque de construction	
Nom officiel du monument	
Nom d'usage si différent	
Matériaux de construction	pierres apparentes
Toit	non
Matériaux sol	ierre herbe

CARACTERISTIQUES DETAILLEES	
Contrôle de l'arrivée d'eau	oui
Débit <i>constant ou saisonnier</i>	information inconnue
Provenance	
Potabilité	non indiqué
Faune et flore visible aux abords	
Etat sanitaire apparent	bon
Aménagements <i>Accès au public, fleurissement ..</i>	
Inscriptions visibles	
Etat apparent du monument	
Travaux de restauration prévus	
Intérêt <i>touristique, utilitaire, historique</i>	

USAGES	
Usages connus du passé	
Usages actuels	

INFORMATIONS COMPLEMENTAIRES ET ANECDOTES
bassin privé

FICHE Proveyzieux 2



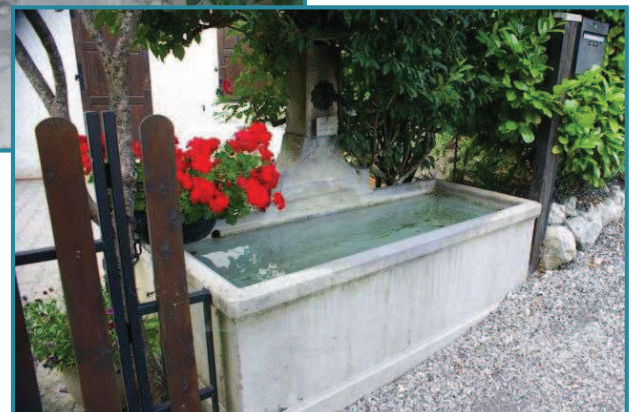
LOCALISATION	
Commune	Proveysieux
Lieu dit	Pomarey
Altitude en m	760
Latitude	45.2837
Longitude	5.7130

CARACTERISTIQUES GENERALES	
Type de point d'eau	Bassin
Epoque de construction	contemporain
Nom officiel du monument	
Nom d'usage si différent	
Matériaux de construction	ciment
Toit	non
Matériaux sol	goudron

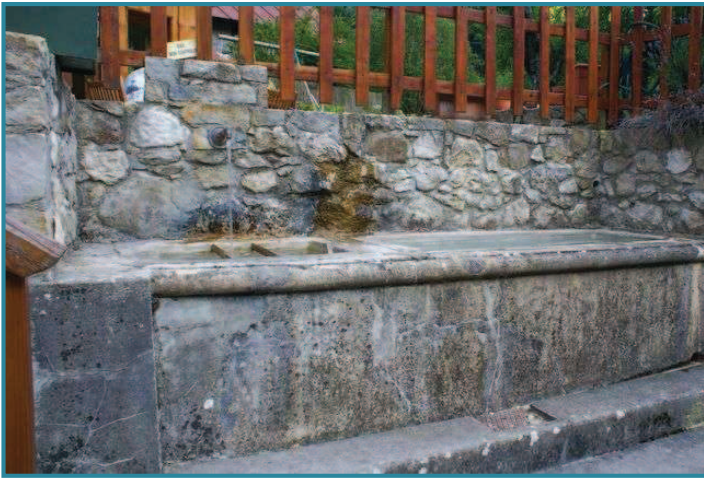
CARACTERISTIQUES DETAILLEES	
Contrôle de l'arrivée d'eau	non
Débit <i>constant ou saisonnier</i>	information inconnue
Provenance	
Potabilité	indication eau non contrôlée
Faune et flore visible aux abords	
Etat sanitaire apparent	bonbon
Aménagements <i>Accès au public, fleurissement ..</i>	
Inscriptions visibles	Voir photo
Etat apparent du monument	bon
Travaux de restauration prévus	
Intérêt <i>touristique, utilitaire, historique</i>	utilitaire

USAGES	
Usages connus du passé	
Usages actuels	

INFORMATIONS COMPLEMENTAIRES ET ANECDOTES
bassin privé accessible



FICHE Proveyzieux 3



LOCALISATION	
Commune	Proveysieux
Lieu dit	Pomarey
Altitude en m	760
Latitude	45.2828
Longitude	5.7109

CARACTERISTIQUES GENERALES	
Type de point d'eau	Bassin
Epoque de construction	
Nom officiel du monument	
Nom d'usage si différent	
Matériaux de construction	pierres taillée pierres apparentes
Toit	non
Matériaux sol	Pierre



CARACTERISTIQUES DETAILLEES	
Contrôle de l'arrivée d'eau	non
Débit <i>constant ou saisonnier</i>	information inconnue
Provenance	source le "Bossu"
Potabilité	indication eau non contrôlée
Faune et flore visible aux abords	
Etat sanitaire apparent	bon
Aménagements <i>Accès au public, fleurissement ..</i>	
Inscriptions visibles	
Etat apparent du monument	bon
Travaux de restauration prévus	
Intérêt <i>touristique, utilitaire, historique</i>	utilitaire touristique historique

USAGES	
Usages connus du passé	
Usages actuels	

INFORMATIONS COMPLEMENTAIRES ET ANECDOTES

FICHE Quaix en Chartreuse 1



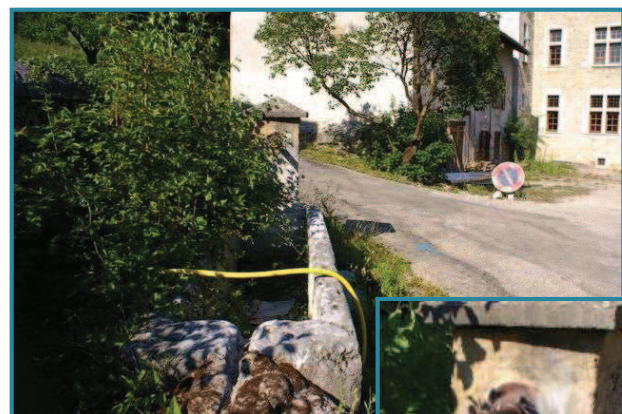
LOCALISATION	
Commune	Quaix en Chartreuse
Lieu dit	Le Château
Altitude en m	440
Latitude	45.2518
Longitude	5.7256

CARACTERISTIQUES GENERALES	
Type de point d'eau	Bassin
Epoque de construction	
Nom officiel du monument	
Nom d'usage si différent	
Matériaux de construction	pierres
Toit	non
Matériaux sol	herbe

CARACTERISTIQUES DETAILLEES	
Contrôle de l'arrivée d'eau	
Débit <i>constant ou saisonnier</i>	aucun
Provenance	
Potabilité	
Faune et flore visible aux abords	
Etat sanitaire apparent	bon
Aménagements <i>Accès au public, fleurissement ..</i>	
Inscriptions visibles	
Etat apparent du monument	mauvais
Travaux de restauration prévus	
Intérêt <i>touristique, utilitaire, historique</i>	historique touristique

USAGES	
Usages connus du passé	
Usages actuels	

INFORMATIONS COMPLEMENTAIRES ET ANECDOTES



FICHE Quaix en Chartreuse 2



LOCALISATION

Commune	Quaix en Chartreuse
Lieu dit	Clémencières
Altitude en m	440
Latitude	45.2529
Longitude	5.7187

CARACTERISTIQUES GENERALES

Type de point d'eau	Bassin
Epoque de construction	
Nom officiel du monument	
Nom d'usage si différent	
Matériaux de construction	pierres
Toit	non
Matériaux sol	ciment

CARACTERISTIQUES DETAILLEES

Contrôle de l'arrivée d'eau	non
Débit <i>constant ou saisonnier</i>	information inconnue
Provenance	source
Potabilité	
Faune et flore visible aux abords	plantes envahissantes
Etat sanitaire apparent	mauvaisesbon
Aménagements <i>Accès au public, fleurissement ..</i>	aucun
Inscriptions visibles	
Etat apparent du monument	
Travaux de restauration prévus	
Intérêt <i>touristique, utilitaire, historique</i>	utilitaire

USAGES

Usages connus du passé	
Usages actuels	abreuvoir

INFORMATIONS COMPLEMENTAIRES ET ANECDOTES

--



FICHE Quaix en Chartreuse 3



LOCALISATION

Commune	Quaix en Chartreuse
Lieu dit	La frette
Altitude en m	600
Latitude	45.2440
Longitude	5.7393

CARACTERISTIQUES GENERALES

Type de point d'eau	Abreuvoir
Epoque de construction	
Nom officiel du monument	
Nom d'usage si différent	
Matériaux de construction	Pierre taillée cerclage métallique
Toit	non
Matériaux sol	terre herbe

CARACTERISTIQUES DETAILLEES

Contrôle de l'arrivée d'eau	non
Débit <i>constant ou saisonnier</i>	information inconnue
Provenance	source
Potabilité	
Faune et flore visible aux abords	
Etat sanitaire apparent	bon
Aménagements <i>Accès au public, fleurissement ..</i>	aucun
Inscriptions visibles	
Etat apparent du monument	bon
Travaux de restauration prévus	
Intérêt <i>touristique, utilitaire, historique</i>	utilitaire

USAGES

Usages connus du passé	abreuvoir
Usages actuels	abreuvoir

INFORMATIONS COMPLEMENTAIRES ET ANECDOTES



FICHE Quaix en Chartreuse 4



LOCALISATION

Commune	Quaix en Chartreuse
Lieu dit	Clémencières
Altitude en m	440
Latitude	45.2529
Longitude	5.7187

CARACTERISTIQUES GENERALES

Type de point d'eau	Bassin
Epoque de construction	contemporain
Nom officiel du monument	
Nom d'usage si différent	
Matériaux de construction	ciment pierres
Toit	non
Matériaux sol	goudron

CARACTERISTIQUES DETAILLEES

Contrôle de l'arrivée d'eau	robinet
Débit <i>constant ou saisonnier</i>	information inconnue
Provenance	
Potabilité	indication eau non contrôlée
Faune et flore visible aux abords	
Etat sanitaire apparent	bonbon
Aménagements <i>Accès au public, fleurissement ..</i>	fleurissement
Inscriptions visibles	
Etat apparent du monument	bon
Travaux de restauration prévus	
Intérêt <i>touristique, utilitaire, historique</i>	utilitaire

USAGES

Usages connus du passé	abreuvoir lavoir consommation
Usages actuels	bac à fleur lavage

INFORMATIONS COMPLEMENTAIRES ET ANECDOTES

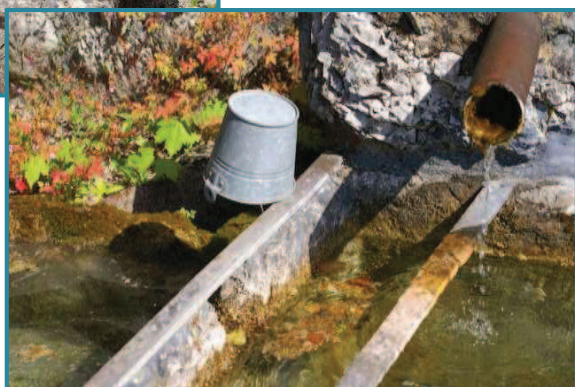


FICHE Quaix en Chartreuse 5



LOCALISATION	
Commune	Quaix en Chartreuse
Lieu dit	La frette
Altitude en m	600
Latitude	45.2440
Longitude	5.7393

CARACTERISTIQUES GENERALES	
Type de point d'eau	Bassin
Epoque de construction	
Nom officiel du monument	
Nom d'usage si différent	
Matériaux de construction	Pierre taillée
Toit	OUI
Matériaux sol	Goudron



CARACTERISTIQUES DETAILLEES	
Contrôle de l'arrivée d'eau	non
Débit <i>constant ou saisonnier</i>	information inconnue
Provenance	
Potabilité	non indiqué
Faune et flore visible aux abords	
Etat sanitaire apparent	bon
Aménagements <i>Accès au public, fleurissement ..</i>	aucun
Inscriptions visibles	
Etat apparent du monument	bon
Travaux de restauration prévus	
Intérêt <i>touristique, utilitaire, historique</i>	historique touristique utilitaire

USAGES	
Usages connus du passé	consommation abreuvoir lavoir
Usages actuels	arrosage

INFORMATIONS COMPLEMENTAIRES ET ANECDOTES

FICHE Saint Aupre 1



LOCALISATION

Commune	Saint Aupre
Lieu dit	Ture
Altitude en m	537
Latitude	45.4125
Longitude	5.6717

CARACTERISTIQUES GENERALES

Type de point d'eau	Bassin
Epoque de construction	
Nom officiel du monument	
Nom d'usage si différent	
Matériaux de construction	pierres apparentes
Toit	non
Matériaux sol	goudron graviers

CARACTERISTIQUES DETAILLEES

Contrôle de l'arrivée d'eau	non
Débit constant ou saisonnier	constant
Provenance	source
Potabilité	non indiqué mais l'eau est consommée
Faune et flore visible aux abords	mousse jardin entretenu
Etat sanitaire apparent	bonbon
Aménagements	fleurissement
Accès au public, fleurissement ..	
Inscriptions visibles	non
Etat apparent du monument	bon
Travaux de restauration prévus	
Intérêt touristique, utilitaire, historique	touristique utilitaire

USAGES

Usages connus du passé	
Usages actuels	consommation agrément

INFORMATIONS COMPLEMENTAIRES ET ANECDOTES

Sur la commune de Saint Aupre les points d'eau sont semi-publics. Autrement dit, ils appartiennent à des propriétaires privés qui laissent toutefois les passants (randonneurs, cyclistes de passage ...) à venir s'y abreuver. Aucun monument ne porte la menti

FICHE Saint Aupre 2



LOCALISATION

Commune	Saint Aupre
Lieu dit	Le Grand Chemin
Altitude en m	470
Latitude	45.4030
Longitude	5.6671

CARACTERISTIQUES GENERALES

Type de point d'eau	Bassin
Epoque de construction	1877
Nom officiel du monument	
Nom d'usage si différent	
Matériaux de construction	ciment
Toit	non
Matériaux sol	dalle de ciment

CARACTERISTIQUES DETAILLEES

Contrôle de l'arrivée d'eau	non
Débit <i>constant ou saisonnier</i>	constant
Provenance	source
Potabilité	non indiqué mais l'eau est consommée
Faune et flore visible aux abords	jardin entretenu
Etat sanitaire apparent	bonbon
Aménagements <i>Accès au public, fleurissement ..</i>	fleurissement
Inscriptions visibles	1877
Etat apparent du monument	bon
Travaux de restauration prévus	
Intérêt <i>touristique, utilitaire, historique</i>	historique

USAGES

Usages connus du passé	arrosage consommation abreuvoir lavoir
Usages actuels	arrosage consommation (randonneurs)

INFORMATIONS COMPLEMENTAIRES ET ANECDOTES

La particularité la plus singulière de ce bassin est qu'il a dû être exhaussé du fait que la route, au fil des années à été beaucoup rechargée. Il a aussi été retourné. On voit encore en bas sur la borne arrondie la trace du passage du tuyau d'arrivée d'e



FICHE Saint Aupre 3



LOCALISATION

Commune	Saint Aupre
Lieu dit	Le Grand Chemin
Altitude en m	470
Latitude	45.4030
Longitude	5.6671

CARACTERISTIQUES GENERALES

Type de point d'eau	Bassin
Epoque de construction	XIXe
Nom officiel du monument	
Nom d'usage si différent	
Matériaux de construction	pierre
Toit	non
Matériaux sol	graviers

CARACTERISTIQUES DETAILLEES

Contrôle de l'arrivée d'eau	non
Débit <i>constant ou saisonnier</i>	
Provenance	
Potabilité	non indiqué mais l'eau est consommée
Faune et flore visible aux abords	
Etat sanitaire apparent	bonbon
Aménagements <i>Accès au public, fleurissement ..</i>	fleurissement
Inscriptions visibles	
Etat apparent du monument	bon
Travaux de restauration prévus	
Intérêt <i>touristique, utilitaire, historique</i>	utilitaire

USAGES

Usages connus du passé	consommation arrosage lavoir
Usages actuels	consommation agrément

INFORMATIONS COMPLEMENTAIRES ET ANECDOTES

beau bassin taillé dans la pierre et datant de la maison (plus d'un siècle). Le propriétaire accepte volontiers que l'on vienne s'y désaltérer

FICHE Saint Aupre 4



LOCALISATION

Commune	Saint Aupre
Lieu dit	Le Grand Vivier
Altitude en m	790
Latitude	45.4110
Longitude	5.6479

CARACTERISTIQUES GENERALES

Type de point d'eau	Abreuvoir
Epoque de construction	contemporain
Nom officiel du monument	
Nom d'usage si différent	
Matériaux de construction	Pierre taillée
Toit	non
Matériaux sol	herbe terre

CARACTERISTIQUES DETAILLEES

Contrôle de l'arrivée d'eau	
Débit <i>constant ou saisonnier</i>	
Provenance	récupération eau de pluie
Potabilité	
Faune et flore visible aux abords	plantes envahissantes
Etat sanitaire apparent	mauvais
Aménagements <i>Accès au public, fleurissement ..</i>	aucun
Inscriptions visibles	
Etat apparent du monument	moyen
Travaux de restauration prévus	
Intérêt <i>touristique, utilitaire, historique</i>	utilitaire

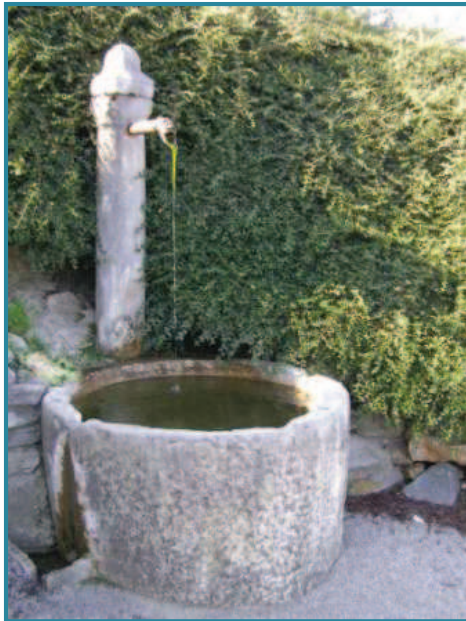
USAGES

Usages connus du passé	abreuvoir
Usages actuels	

INFORMATIONS COMPLEMENTAIRES ET ANECDOTES

Sur la commune de Saint Aupre les points d'eau sont semi-publics. Autrement dit, ils appartiennent à des propriétaires privés qui laissent toutefois les passants (randonneurs, cyclistes de passage ...) à venir s'y abreuver. Aucun monument ne porte la mention

FICHE Saint Aupre 5



LOCALISATION

Commune	Saint Aupre
Lieu dit	Le Grand Vivier
Altitude en m	790
Latitude	45.4130
Longitude	5.6468

CARACTERISTIQUES GENERALES

Type de point d'eau	Fontaine
Epoque de construction	contemporain
Nom officiel du monument	
Nom d'usage si différent	
Matériaux de construction	Pierre taillée
Toit	non
Matériaux sol	graviers

CARACTERISTIQUES DETAILLEES

Contrôle de l'arrivée d'eau	non
Débit <i>constant ou saisonnier</i>	information inconnue
Provenance	
Potabilité	non indiqué mais l'eau est consommée
Faune et flore visible aux abords	mousse
Etat sanitaire apparent	bon
Aménagements <i>Accès au public, fleurissement ..</i>	aucun
Inscriptions visibles	
Etat apparent du monument	bon
Travaux de restauration prévus	
Intérêt <i>touristique, utilitaire, historique</i>	utilitaire touristique

USAGES

Usages connus du passé	consommation
Usages actuels	consommation arrosage agrément

INFORMATIONS COMPLEMENTAIRES ET ANECDOTES

beau monument
Sur la commune de Saint Aupre les points d'eau sont semi-publics. Autrement dit, ils appartiennent à des propriétaires privés qui laissent toutefois les passants (randonneurs, cyclistes de passage ...) à venir s'y abreuver.
Aucun monument ne

FICHE Saint Aupre 6



LOCALISATION

Commune	Saint Aupre
Lieu dit	Lazard
Altitude en m	620
Latitude	45.4159
Longitude	5.6707

CARACTERISTIQUES GENERALES

Type de point d'eau	Bassin
Epoque de construction	contemporain
Nom officiel du monument	
Nom d'usage si différent	
Matériaux de construction	Pierre taillée
Toit	non
Matériaux sol	graviers

CARACTERISTIQUES DETAILLEES

Contrôle de l'arrivée d'eau	non
Débit <i>constant ou saisonnier</i>	information inconnue
Provenance	
Potabilité	non indiqué mais l'eau est consommée
Faune et flore visible aux abords	non
Etat sanitaire apparent	mauvais
Aménagements <i>Accès au public, fleurissement ..</i>	non
Inscriptions visibles	
Etat apparent du monument	bon
Travaux de restauration prévus	
Intérêt <i>touristique, utilitaire, historique</i>	utilitaire

USAGES

Usages connus du passé	consommation
Usages actuels	arrosage

INFORMATIONS COMPLEMENTAIRES ET ANECDOTES

Sur la commune de Saint Aupre les points d'eau sont semi-publics. Autrement dit, ils appartiennent à des propriétaires privés qui laissent toutefois les passants (randonneurs, cyclistes de passage ...) à venir s'y abreuver. La plupart des bassins sont monol.

FICHE Saint Aupre 7



LOCALISATION

Commune	Saint Aupre
Lieu dit	Les Emptaz
Altitude en m	560
Latitude	45.4072
Longitude	5.6560

CARACTERISTIQUES GENERALES

Type de point d'eau	Bassin
Epoque de construction	contemporain
Nom officiel du monument	
Nom d'usage si différent	
Matériaux de construction	pièce ciment
Toit	non
Matériaux sol	ciment

CARACTERISTIQUES DETAILLEES

Contrôle de l'arrivée d'eau	non
Débit <i>constant ou saisonnier</i>	information inconnue
Provenance	
Potabilité	non indiqué mais l'eau est consomme
Faune et flore visible aux abords	plantes envahissantes
Etat sanitaire apparent	bonbon
Aménagements <i>Accès au public, fleurissement ..</i>	aucun
Inscriptions visibles	
Etat apparent du monument	bon
Travaux de restauration prévus	
Intérêt <i>touristique, utilitaire, historique</i>	utilitaire

USAGES

Usages connus du passé	abreuvoir consommation
Usages actuels	arrosage consommation

INFORMATIONS COMPLEMENTAIRES ET ANECDOTES

Ce bassin paraît particulièrement privé.
Sur la commune de Saint Aupre les points d'eau sont semi-publics. Autrement dit, ils appartiennent à des propriétaires privés qui laissent toutefois les passants (randonneurs, cyclistes de passage ...) à venir s'y ab

FICHE Saint Aupre 8



LOCALISATION	
Commune	Saint Aupre
Lieu dit	Le Barreau
Altitude en m	540
Latitude	45.4042
Longitude	5.6501

CARACTERISTIQUES GENERALES	
Type de point d'eau	Bassin
Epoque de construction	contemporain
Nom officiel du monument	
Nom d'usage si différent	
Matériaux de construction	Pierre taillée
Toit	non
Matériaux sol	terre herbe

CARACTERISTIQUES DETAILLEES	
Contrôle de l'arrivée d'eau	non
Débit <i>constant ou saisonnier</i>	information inconnue
Provenance	
Potabilité	non indiqué mais l'eau est consommée
Faune et flore visible aux abords	herbe
Etat sanitaire apparent	bon
Aménagements <i>Accès au public, fleurissement ..</i>	aucun
Inscriptions visibles	
Etat apparent du monument	bon
Travaux de restauration prévus	
Intérêt <i>touristique, utilitaire, historique</i>	utilitaire touristique

USAGES	
Usages connus du passé	consommation abreuvoir
Usages actuels	consommation arrosage

INFORMATIONS COMPLEMENTAIRES ET ANECDOTES
ce bassin possède deux arrivées d'eau. Une seule des arrivées coule. Sur la commune de Saint Aupre les points d'eau sont semi-publics. Autrement dit, ils appartiennent à des propriétaires privés qui laissent toutefois les passants (randonneurs, cyclistes)

FICHE
Saint Bernard
du Touvet 1



LOCALISATION

Commune	Saint Bernard du Touvet
Lieu dit	Le Prayer
Altitude en m	910
Latitude	45.3260
Longitude	5.8978

CARACTERISTIQUES GENERALES

Type de point d'eau	
Epoque de construction	
Nom officiel du monument	
Nom d'usage si différent	
Matériaux de construction	
Toit	
Matériaux sol	

CARACTERISTIQUES DETAILLEES

Contrôle de l'arrivée d'eau	
Débit <i>constant ou saisonnier</i>	
Provenance	
Potabilité	
Faune et flore visible aux abords	
Etat sanitaire apparent	
Aménagements <i>Accès au public, fleurissement ..</i>	
Inscriptions visibles	
Etat apparent du monument	
Travaux de restauration prévus	
Intérêt <i>touristique, utilitaire, historique</i>	

USAGES

Usages connus du passé	
Usages actuels	

INFORMATIONS COMPLEMENTAIRES ET ANECDOTES

le bassin a disparu

FICHE Saint Bernard du Touvet 2



LOCALISATION

Commune	Saint Bernard du Touvet
Lieu dit	Chemin du Maiu
Altitude en m	950
Latitude	45.3470
Longitude	5.9086

CARACTERISTIQUES GENERALES

Type de point d'eau	Bassin
Epoque de construction	
Nom officiel du monument	
Nom d'usage si différent	
Matériaux de construction	pierres apparentes
Toit	non
Matériaux sol	pierre

CARACTERISTIQUES DETAILLEES

Contrôle de l'arrivée d'eau	oui
Débit <i>constant ou saisonnier</i>	information inconnue
Provenance	captage dans la nature
Potabilité	indication "eau non potable"
Faune et flore visible aux abords	herbe
Etat sanitaire apparent	bon
Aménagements <i>Accès au public, fleurissement ..</i>	fleurissement
Inscriptions visibles	
Etat apparent du monument	bon
Travaux de restauration prévus	en cours
Intérêt <i>touristique, utilitaire, historique</i>	touristique utilitaire



USAGES

Usages connus du passé	consommation abreuvoir
Usages actuels	arrosage agrément

INFORMATIONS COMPLEMENTAIRES ET ANECDOTES

Légèrement à l'écart de la Route du Col de Marcieu, dans le Hameau du Combet. Joli travail de mise en valeur. Captage de source dans la nature avec une goutte en bois. Insertion dans la rénovation du hameau

FICHE Saint Bernard du Touvet 3



LOCALISATION

Commune	Saint Bernard du Touvet
Lieu dit	Au Bourg
Altitude en m	920
Latitude	45.3320
Longitude	5.905

CARACTERISTIQUES GENERALES

Type de point d'eau	Bassin
Epoque de construction	
Nom officiel du monument	
Nom d'usage si différent	
Matériaux de construction	Pierre taillée
Toit	non
Matériaux sol	goudron

CARACTERISTIQUES DETAILLEES

Contrôle de l'arrivée d'eau	bouton poussoir
Débit <i>constant ou saisonnier</i>	aucun
Provenance	
Potabilité	non indiqué
Faune et flore visible aux abords	herbes folles
Etat sanitaire apparent	
Aménagements <i>Accès au public, fleurissement ..</i>	
Inscriptions visibles	
Etat apparent du monument	bon
Travaux de restauration prévus	non
Intérêt <i>touristique, utilitaire, historique</i>	

USAGES

Usages connus du passé	consommation
Usages actuels	

INFORMATIONS COMPLEMENTAIRES ET ANECDOTES

Fontaine de bourg. Peu mise en valeur. Peu utilisée



FICHE Saint Bernard du Touvet 4



LOCALISATION

Commune	Saint Bernard du Touvet
Lieu dit	Au Bourg
Altitude en m	920
Latitude	45.3320
Longitude	5.905

CARACTERISTIQUES GENERALES

Type de point d'eau	Bassin
Epoque de construction	contemporain
Nom officiel du monument	
Nom d'usage si différent	
Matériaux de construction	Blocs maçonnés, ciment
Toit	non
Matériaux sol	terrain herbeux et chaussée

CARACTERISTIQUES DETAILLEES

Contrôle de l'arrivée d'eau	non
Débit <i>constant ou saisonnier</i>	information inconnue
Provenance	
Potabilité	non indiqué
Faune et flore visible aux abords	herbe
Etat sanitaire apparent	bon
Aménagements <i>Accès au public, fleurissement ..</i>	
Inscriptions visibles	
Etat apparent du monument	bon
Travaux de restauration prévus	non
Intérêt <i>touristique, utilitaire, historique</i>	utilitaire

USAGES

Usages connus du passé	
Usages actuels	Bassin privé, domestique.

INFORMATIONS COMPLEMENTAIRES ET ANECDOTES

Bassin privé en bordure de chaussée. Pas de barrière, ni de mise en garde



FICHE Saint Bernard du Touvet 5



LOCALISATION

Commune	Saint Bernard du Touvet
Lieu dit	Le Rajon
Altitude en m	950
Latitude	45.3492
Longitude	5.9128

CARACTERISTIQUES GENERALES

Type de point d'eau	Bassin
Epoque de construction	
Nom officiel du monument	
Nom d'usage si différent	
Matériaux de construction	Blocs maçonnés
Toit	charpente bois taules
Matériaux sol	ciment

CARACTERISTIQUES DETAILLEES

Contrôle de l'arrivée d'eau	non
Débit <i>constant ou saisonnier</i>	information inconnue
Provenance	
Potabilité	non indiqué
Faune et flore visible aux abords	herbe
Etat sanitaire apparent	bon
Aménagements <i>Accès au public, fleurissement ..</i>	fleurissement
Inscriptions visibles	
Etat apparent du monument	bon
Travaux de restauration prévus	
Intérêt <i>touristique, utilitaire, historique</i>	utilitaire touristique

USAGES

Usages connus du passé	Bassin et abreuvoir, pour la partie basse
Usages actuels	Bassin domestique

INFORMATIONS COMPLEMENTAIRES ET ANECDOTES

Bassin privé en bordure de route. Aménagements domestiques et ornementaux (fleurs...).



FICHE Saint Bernard du Touvet 6



LOCALISATION

Commune	Saint Bernard du Touvet
Lieu dit	Les Guillots
Altitude en m	990
Latitude	45.3378
Longitude	5.900

CARACTERISTIQUES GENERALES

Type de point d'eau	Bassin
Epoque de construction	contemporain
Nom officiel du monument	
Nom d'usage si différent	
Matériaux de construction	ciment
Toit	non
Matériaux sol	terrain herbeux

CARACTERISTIQUES DETAILLEES	
Contrôle de l'arrivée d'eau	non
Débit <i>constant ou saisonnier</i>	information inconnue
Provenance	
Potabilité	non indiqué
Faune et flore visible aux abords	herbe folles champ
Etat sanitaire apparent	moyennes (vase)
Aménagements <i>Accès au public, fleurissement ..</i>	
Inscriptions visibles	« Respecter ce lieu »
Etat apparent du monument	bon
Travaux de restauration prévus	non
Intérêt <i>touristique, utilitaire, historique</i>	utilitaire

USAGES	
Usages connus du passé	consommation abreuvoir
Usages actuels	Arrosage

INFORMATIONS COMPLEMENTAIRES ET ANECDOTES
Bassin en bordure de route. Flore aquatique et mousses....Pas d'entretien particulier apparent



FICHE Saint Bernard du Touvet

LOCALISATION	
Commune	Saint Bernard du Touvet
Lieu dit	
Altitude en m	920
Latitude	45.3320
Longitude	5.905

CARACTERISTIQUES GENERALES	
Type de point d'eau	Point d'eau
Epoque de construction	contemporain
Nom officiel du monument	
Nom d'usage si différent	
Matériaux de construction	fonte
Toit	non
Matériaux sol	ciment

CARACTERISTIQUES DETAILLEES	
Contrôle de l'arrivée d'eau	manivelle
Débit <i>constant ou saisonnier</i>	constant
Provenance	
Potabilité	non indiqué mais l'eau est consommée
Faune et flore visible aux abords	
Etat sanitaire apparent	bon
Aménagements <i>Accès au public, fleurissement ..</i>	
Inscriptions visibles	
Etat apparent du monument	bon
Travaux de restauration prévus	
Intérêt <i>touristique, utilitaire, historique</i>	utilitaire

USAGES	
Usages connus du passé	point d'eau d'arrosage du cimetière
Usages actuels	point d'eau d'arrosage du cimetière

INFORMATIONS COMPLEMENTAIRES ET ANECDOTES

FICHE Saint Christophe la grotte 1



LOCALISATION

Commune	Saint Christophe la grotte
Lieu dit	Le bâtié
Altitude en m	415
Latitude	45.4530
Longitude	5.773

CARACTERISTIQUES GENERALES

Type de point d'eau	Lavoir
Epoque de construction	
Nom officiel du monument	
Nom d'usage si différent	
Matériaux de construction	pierre taillée
Toit	charpente bois tuiles
Matériaux sol	terre

CARACTERISTIQUES DETAILLEES

Contrôle de l'arrivée d'eau	non
Débit <i>constant ou saisonnier</i>	saisonnier
Provenance	
Potabilité	indication "eau impropre à la consommation"
Faune et flore visible aux abords	herbe
Etat sanitaire apparent	bon
Aménagements <i>Accès au public, fleurissement ..</i>	fleurissement
Inscriptions visibles	eau impropre à la consommation
Etat apparent du monument	bon
Travaux de restauration prévus	
Intérêt <i>touristique, utilitaire, historique</i>	utilitaire touristique historique

USAGES

Usages connus du passé	lavoir consommation
Usages actuels	arrosage borne à incendie

INFORMATIONS COMPLEMENTAIRES ET ANECDOTES



FICHE Saint Christophe la grotte 2



LOCALISATION

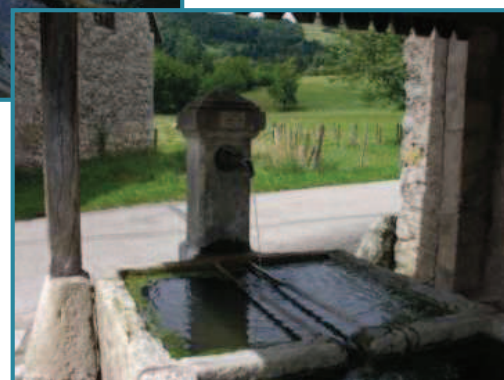
Commune	Saint Christophe la grotte
Lieu dit	Le Villard
Altitude en m	415
Latitude	45.4508
Longitude	5.7759

CARACTERISTIQUES GENERALES

Type de point d'eau	Lavoir
Epoque de construction	
Nom officiel du monument	
Nom d'usage si différent	
Matériaux de construction	pierre taillée
Toit	charpente bois bardage tuiles
Matériaux sol	ciment

CARACTERISTIQUES DETAILLEES

Contrôle de l'arrivée d'eau	non
Débit <i>constant ou saisonnier</i>	saisonnier
Provenance	
Potabilité	non indiqué
Faune et flore visible aux abords	mousse
Etat sanitaire apparent	bon
Aménagements <i>Accès au public, fleurissement ..</i>	aucun
Inscriptions visibles	ancienne plaque où les inscriptions ce sont effacées
Etat apparent du monument	bon
Travaux de restauration prévus	
Intérêt <i>touristique, utilitaire, historique</i>	utilitaire touristique historique



USAGES

Usages connus du passé	lavoir consommation
Usages actuels	arrosage

INFORMATIONS COMPLEMENTAIRES ET ANECDOTES

--	--

FICHE Saint Christophe la grotte 3



LOCALISATION

Commune	Saint Christophe la grotte
Lieu dit	
Altitude en m	415
Latitude	45.4512
Longitude	5.7755

CARACTERISTIQUES GENERALES

Type de point d'eau	Bassin
Epoque de construction	1882
Nom officiel du monument	
Nom d'usage si différent	
Matériaux de construction	Pierre taillée
Toit	non
Matériaux sol	ciment

CARACTERISTIQUES DETAILLEES

Contrôle de l'arrivée d'eau	non
Débit <i>constant ou saisonnier</i>	saisonnier
Provenance	
Potabilité	indication "eau impropre à la consommation"
Faune et flore visible aux abords	herbe
Etat sanitaire apparent	moyen (vase)
Aménagements <i>Accès au public, fleurissement ..</i>	aucun
Inscriptions visibles	1882 eau impropre à la consommation
Etat apparent du monument	bon
Travaux de restauration prévus	
Intérêt <i>touristique, utilitaire, historique</i>	utilitaire touristique historique

USAGES

Usages connus du passé	abreuvoir consommation
Usages actuels	arrosage

INFORMATIONS COMPLEMENTAIRES ET ANECDOTES



FICHE Saint Christophe la grotte 4



LOCALISATION	
Commune	Saint Christophe la grotte
Lieu dit	
Altitude en m	415
Latitude	45.4512
Longitude	5.7755

CARACTERISTIQUES GENERALES	
Type de point d'eau	Abreuvoir
Epoque de construction	
Nom officiel du monument	
Nom d'usage si différent	
Matériaux de construction	Pierre taillée
Toit	terre herbe
Matériaux sol	

CARACTERISTIQUES DETAILLEES	
Contrôle de l'arrivée d'eau	non
Débit <i>constant ou saisonnier</i>	saisonnier
Provenance	
Potabilité	non indiqué
Faune et flore visible aux abords	herbe
Etat sanitaire apparent	moyen (vase)
Aménagements <i>Accès au public, fleurissement ..</i>	aucun
Inscriptions visibles	
Etat apparent du monument	mauvais
Travaux de restauration prévus	
Intérêt <i>touristique, utilitaire, historique</i>	utilitaire touristique historique

USAGES	
Usages connus du passé	abreuvoir consommation
Usages actuels	arrosage agrément (dans la cour de la mairie)

INFORMATIONS COMPLEMENTAIRES ET ANECDOTES



FICHE Saint Christophe la grotte 5



LOCALISATION

Commune	Saint Christophe la grotte
Lieu dit	
Altitude en m	415
Latitude	45.4512
Longitude	5.7755

CARACTERISTIQUES GENERALES

Type de point d'eau	Point d'eau
Epoque de construction	
Nom officiel du monument	
Nom d'usage si différent	
Matériaux de construction	enduits grille d'évacuation robinet
Toit	non
Matériaux sol	

CARACTERISTIQUES DETAILLEES

Contrôle de l'arrivée d'eau	robinet
Débit <i>constant ou saisonnier</i>	constant
Provenance	
Potabilité	non indiqué
Faune et flore visible aux abords	arbustes
Etat sanitaire apparent	bon
Aménagements <i>Accès au public, fleurissement ..</i>	aucun
Inscriptions visibles	
Etat apparent du monument	bon
Travaux de restauration prévus	
Intérêt <i>touristique, utilitaire, historique</i>	utilitaire

USAGES

Usages connus du passé	point d'eau d'arrosage du cimetière
Usages actuels	point d'eau d'arrosage du cimetière

INFORMATIONS COMPLEMENTAIRES ET ANECDOTES

situé en bord de route

FICHE Saint Christophe la grotte 6



LOCALISATION

Commune	Saint Christophe la grotte
Lieu dit	La Grotte
Altitude en m	415
Latitude	45.4474
Longitude	5.7839

CARACTERISTIQUES GENERALES

Type de point d'eau	Bassin
Epoque de construction	
Nom officiel du monument	
Nom d'usage si différent	
Matériaux de construction	Pierre taillée
Toit	charpente bois tuiles
Matériaux sol	goudron

CARACTERISTIQUES DETAILLEES

Contrôle de l'arrivée d'eau	non
Débit <i>constant ou saisonnier</i>	saisonnier
Provenance	
Potabilité	indication "eau impropre à la consommation"
Faune et flore visible aux abords	herbe
Etat sanitaire apparent	bon
Aménagements <i>Accès au public, fleurissement ..</i>	fleurissement
Inscriptions visibles	eau impropre à la consommation
Etat apparent du monument	bon
Travaux de restauration prévus	
Intérêt <i>touristique, utilitaire, historique</i>	utilitaire touristique historique

USAGES

Usages connus du passé	lavoir consommation
Usages actuels	arrosage

INFORMATIONS COMPLEMENTAIRES ET ANECDOTES

situé en bord de route



FICHE Saint Christophe la grotte 7



LOCALISATION

Commune	Saint Christophe la grotte
Lieu dit	Pont Saint Martin
Altitude en m	415
Latitude	45.4410
Longitude	5.7817

CARACTERISTIQUES GENERALES

Type de point d'eau	Bassin
Epoque de construction	moderne
Nom officiel du monument	
Nom d'usage si différent	
Matériaux de construction	pierre taillée
Toit	charpente bois tuiles
Matériaux sol	goudron